

A glowing lightbulb is centered in the background. A white rectangular overlay is positioned in the upper half of the image, containing a title and a table of contents. The title 'ENERGIE ȘI ILUMINAT' is in a dark purple box. The table of contents lists various energy and lighting topics with their corresponding page numbers.

ENERGIE ȘI ILUMINAT

Acumulatori	252
Baterii	256
Stabilizatoare tensiune	262
UPS centrale	263
Becuri	266
LED	276
Lanterne și lămpi	281
Iluminat festiv	286
Reflectoare	287

ACUMULATOR NI-MH VIPOW



COD	MODEL	MĂRIME	CAPACITATE	TENSIUNE	BATERII/BLISTER
BAT0021	R06	AA	2500 mAh	1,2 V	4
BAT0022B	R06	AA	2700 mAh	1,2 V	4
BAT0026	R06	AA	1800 mAh	1,2 V	2
BAT0033	R06	AA	2500 mAh	1,2 V	2
BAT0034	R06	AA	2700 mAh	1,2 V	2
BAT0041B	R03	AAA	900 mAh	1,2 V	4
BAT0044B	R03	AAA	1000 mAh	1,2 V	4
BAT0045	R03	AAA	900 mAh	1,2 V	2
BAT0046	R03	AAA	1000 mAh	1,2 V	2
BAT0050	6F22	9V	200 mAh	9 V	1
BAT0052	6F22	9V	250 mAh	9 V	1
BAT0056B	R20	D	9000 mAh	1,2 V	2

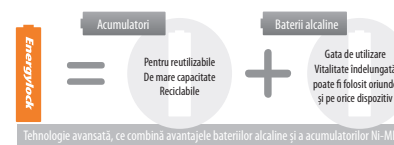
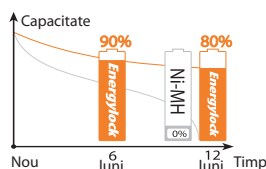


ACUMULATOR LOW-DISCHARGE VIPOW ENERGYLOCK



ENERGYLOCK:

Combină avantajele bateriilor de unică folosință și a acumulatorilor Ni-MH



COD	MODEL	MĂRIME	CAPACITATE	TENSIUNE	BATERII/BLISTER
BAT0035	R06	AA	2200 mAh	1,2 V	4
BAT0036	R06	AA	2200 mAh	1,2 V	2
BAT0047	R03	AAA	900 mAh	1,2 V	4
BAT0048	R03	AAA	900 mAh	1,2 V	2

ACUMULATOR NI-MH VIPOW



COD	MODEL	MĂRIME	CAPACITATE	TENSIUNE	BATERII/ BLISTER
BAT2001	R06	AA	2300 mAh	1,2 V	2
BAT2005	R20	D	4000 mAh	1,2 V	2
BAT2006	HF9	9V	250 mAh	9 V	1

ACUMULATOR VARTA POWER ACCU



COD	MODEL	MĂRIME	CAPACITATE	TENSIUNE	BATERII/ BLISTER
BAT0334*	R06	AA	800 mAh	1,2 V	2
BAT0252	R06	AA	2400 mAh	1,2 V	4
BAT0253	R06	AA	2100 mAh	1,2 V	4
BAT0314	R06	AA	2600 mAh	1,2 V	4
BAT0254	R03	AAA	1000 mAh	1,2 V	4
BAT0255	R03	AAA	800 mAh	1,2 V	4
BAT0332	R14	C	3000 mAh	1,2 V	2
BAT0333	R20	D	3000 mAh	1,2 V	2
BAT0268	6F22	9V	200 mAh	9 V	1

*BAT0334 - PENTRU LĂMPI DE GRĂDINA SOLARE

Grupuri

ACUMULATOR VIPOW

COD	MODEL	TECNOLOGIA	MĂRIME	TENSIUNE	CAPACITATE
BAT0070	P202	Ni-MH	2/3AA	2,4 V	300 mAh
BAT0071	P203	Ni-MH	AA	3,6 V	600 mAh
BAT0072	P511	Ni-MH	AA	3,6 V	850 mAh
BAT0073	P201	Ni-Cd	2/3AA	3,6 V	300 mAh



P202



P203



P511



P201

BAT0266



ACUMULATOR MIDLAND

- Pentru stații Midland G7/G9
- Ni-MH, 6V, 800 mAh

BAT0267



ACUMULATOR MIDLAND

- Pentru stații Midland G6
- Ni-MH, 4,8V, 800 mAh

KOM0804B



ACUMULATOR CAMERĂ SPORT

- Pentru cameră sport KOM0804

Moto

ACUMULATOR MOTO VIPOW



BAT0500



BAT0502



BAT0504



BAT0505



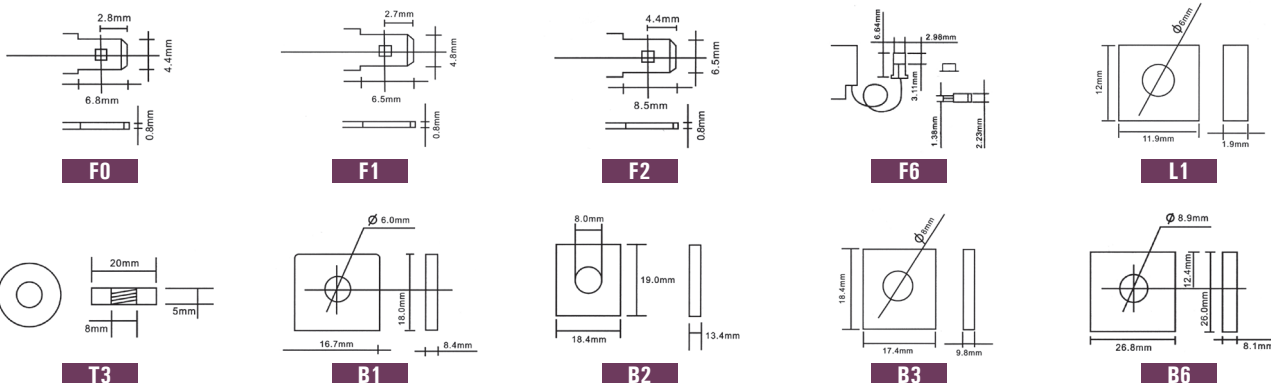
G3

COD	TENSIUNE	CAPACITATE	DIMENSIUNI			TERMINAL	GREUTATE
			LĂȚIME	ÎNĂLȚIME	ADÂNCIME		
VIPOW							
BAT0500	12 V	8 Ah	150 mm	105 mm	87 mm	G3	2,80 kg
BAT0502	12 V	13 Ah	175 mm	130 mm	87 mm	G2	4,70 kg
BAT0504	12 V	3 Ah	113 mm	85 mm	70 mm	G3	1,40 kg
BAT0505	12 V	4 Ah	113 mm	108 mm	70 mm	G3	1,90 kg

ACUMULATOR GEL PLUMB



COD	TENSIUNE	CAPACITATE	DIMENSIUNI				TERMINAL	GREUTATE
			LUNGIME	ÎNĂLȚIME	LĂȚIME	ÎNĂLȚIME CU TERMINALE		
ACUMULATORI GEL PLUMB VIPOW								
BAT0200	6 V	4,5 Ah	70 mm	100 mm	48 mm	106 mm	F1	0,71 kg
BAT0201	6 V	12 Ah	150 mm	94 mm	50 mm	99 mm	F1	1,97 kg
BAT0202	6 V	4,5 Ah HQ	70 mm	100 mm	48 mm	106 mm	F1	0,80 kg
BAT0203	6 V	1,3 Ah	96 mm	51 mm	24 mm	58 mm	F0	0,31 kg
BAT0204	6 V	4 Ah	70 mm	100 mm	48 mm	106 mm	F1	0,65 kg
BAT0205	6 V	3,3 Ah	134 mm	60 mm	34 mm	67 mm	F1	0,69 kg
BAT0207	6 V	7 Ah	123 mm	60 mm	32 mm	67 mm		0,69 kg
BAT0210	12 V	4 Ah	90 mm	102 mm	70 mm	106 mm	F1	1,40 kg
BAT0211	12 V	7 Ah	151 mm	94 mm	65 mm	101 mm	F1	2,15 kg
BAT0212	12 V	17 Ah	181 mm	167 mm	77 mm	167 mm	L1	5,30 kg
BAT0213	12 V	1,3 Ah	97 mm	53 mm	43 mm	58 mm	F0	0,59 kg
BAT0214	12 V	7,5 Ah	151 mm	94 mm	65 mm	100 mm	F1	2,43 kg
BAT0215	12 V	10 Ah	151 mm	111 mm	65 mm	116 mm	F2	2,60 kg
BAT0216	12 V	12 Ah	151 mm	95 mm	98 mm	100 mm	F2	3,96 kg
BAT0217	12 V	14 Ah	151 mm	95 mm	98 mm	100 mm	F2	4,20 kg
BAT0218	12 V	20 Ah	181 mm	167 mm	77 mm	167 mm	L1	6,20 kg
BAT0219	12 V	3,3 Ah	134 mm	59 mm	67 mm	68 mm	F1	1,36 kg
BAT0220	12 V	2,2 Ah	178 mm	60 mm	34 mm	65 mm	F0	0,97 kg
BAT0221	12 V	0,8 Ah	96 mm	62 mm	25 mm	62 mm	F6	0,36 kg
BAT0222	12 V	40 Ah	196 mm	176 mm	166 mm	184 mm	B1	14,1 kg
BAT0223	12 V	55 Ah	229 mm	208 mm	138 mm	228 mm	B2	17,3 kg
BAT0224	12 V	75 Ah	259 mm	208 mm	169 mm	227 mm	B3	23,2 kg
BAT0225	12 V	100 Ah	333 mm	215 mm	172 mm	225 mm	T3	31,6 kg
BAT0226	12 V	250 Ah	500 mm	250 mm	270 mm	280 mm	B6	70,0 kg
BAT0227	12 V	33 Ah	194 mm	172 mm	132 mm	172 mm	L1	10,78 kg
BAT0228	12 V	9 Ah	151 mm	94 mm	65 mm	100 mm	F2	2,5 kg
BAT0230	12 V	28 Ah	175 mm	125 mm	165 mm	125 mm	L2	8,85 kg
BAT0270	12 V	26 Ah	175 mm	125 mm	165 mm	125 mm	L2	8,46 kg
BAT0271	4 V	4,9 Ah	48 mm	102 mm	48 mm	106 mm	F1	0,55 kg
ACUMULATORI STAȚIONARI MAXPOWER								
BAT0400	6 V	1,3 Ah	96 mm	51 mm	24 mm	58 mm	F0	0,30 kg
BAT0401	6 V	4,5 Ah	70 mm	100 mm	47 mm	104 mm	F1	0,68 kg
BAT0402	12 V	7 Ah	150 mm	95 mm	63 mm	99 mm	F1	2,20 kg
BAT0403	12 V	7,5 Ah	150 mm	95 mm	63 mm	99 mm	F1	2,15 kg
BAT0404	12 V	1,3 Ah	97 mm	52 mm	45 mm	58 mm	F0	0,57 kg
BAT0405	12 V	17 Ah	180 mm	166 mm	75 mm	166 mm	L1	4,61 kg
BAT0406	12 V	24 Ah	175 mm	125 mm	165 mm	125 mm	L2	7,48 kg



BATERIE ALCALINĂ VIPOW



COD	MODEL	MĂRIME	TENSIUNE	BATERII/ BLISTER
BAT0060	LR03	AAA	1,5 V	1
BAT0060B	LR03	AAA	1,5 V	4
BAT0061	LR06	AA	1,5 V	1
BAT0061B	LR06	AA	1,5 V	4
BAT0062	6LR61	9 V	9 V	1
BAT0062B	6LR61	9 V	9 V	1
BAT0063	LR14	C	1,5 V	1
BAT0063B	LR14	C	1,5 V	2
BAT0064	LR20	D	1,5 V	1
BAT0064B	LR20	D	1,5 V	2
BAT0065B	LR23A	-	12 V	5
BAT0068B	LR27A	LR27A	12 V	5
BAT0066B	LR03	AAA	1,5 V	2
BAT0067B	LR06	AA	12 V	5



LR27A



LR23A



LR03



LR06



6LR61



LR14



LR20

BATERIE ALCALINĂ VARTA ENERGY



COD	MODEL	MĂRIME	TENSIUNE	BATERII/ BLISTER
BAT0231	LR03	AAA	1,5 V	4
BAT0232	LR06	AA	1,5 V	4
BAT0233	LR14	C	1,5 V	2
BAT0234	LR20	D	1,5 V	2
BAT0235	6LR61	9V	9V	1



LR03



LR06



LR14

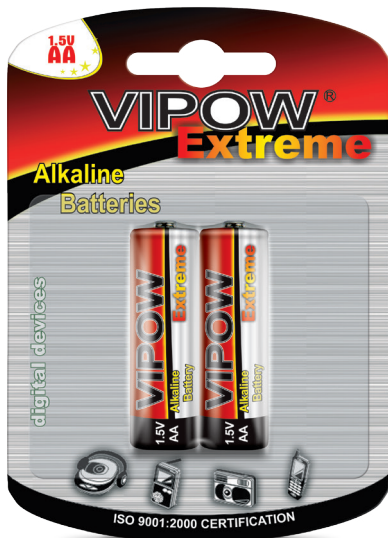


LR20



6LR61

BATERIE SUPERALCALINĂ VIPOW EXTREME



COD	MODEL	MĂRIME	TENSIUNE	BATERII/ BLISTER
BAT0090B	LR03	AAA	1,5 V	2
BAT0091B	LR06	AA	1,5 V	2
BAT0092B	6LR61	9V	9 V	1
BAT0093B	LR14	C	1,5 V	2
BAT0094B	LR20	D	1,5 V	2
BAT0095B	LR1	N	1,5 V	1
BAT0096B	LR03	AAA	1,5 V	4
BAT0097B	LR06	AA	1,5 V	4



LR1



LR03



LR06



6LR61



LR14



LR20



ENERGIE ȘI ILUMINAT

BATERII

Baterii

BATERIE VIPOW GREENCELL



R03



R06



6F22



R14



R20



3R12



4R25

COD	MODEL	MĂRIME	TENSIUNE	BATERII/ BLISTER
BAT0080	R03	AAA	1,5 V	1
BAT0080B	R03	AAA	1,5 V	4
BAT0081	R06	AA	1,5 V	1
BAT0081B	R06	AA	1,5 V	4
BAT0082	6F22	9V	9 V	1
BAT0082B	6F22	9V	9 V	1
BAT0083	R14	C	1,5 V	1
BAT0083B	R14	C	1,5 V	2
BAT0084	R20	D	1,5 V	1
BAT0084B	R20	D	1,5 V	2
BAT0085B	3R12	4,5V	4,5 V	1
BAT0086	4R25	6V	6 V	1



LR03



LR06



LR14



LR20



6LR61

BATERIE ALCALINĂ VARTA LONGLIFE

COD	MODEL	MĂRIME	TENSIUNE	BATERII/ BLISTER
BAT0241	LR03	AAA	1,5 V	6
BAT0242	LR06	AA	1,5 V	6
BAT0243	LR14	C	1,5 V	2
BAT0244	LR20	D	1,5 V	2
BAT0245	6LR61	9V	9V	1

BATERIE VARTA SUPERLIFE



COD	MODEL	MĂRIME	TENSIUNE	BATERII/BLISTER
BAT0246	R03	AAA	1,5 V	4
BAT0247	R06	AA	1,5 V	4
BAT0248	R14	C	1,5 V	2
BAT0249	R20	D	1,5 V	2
BAT0250	6R61	9V	9V	1



BATERIE ALCALINĂ VARTA HIGH ENERGY



COD	MODEL	MĂRIME	TENSIUNE	BATERII/BLISTER
BAT0236	R03	AAA	1,5 V	4
BAT0237	R06	AA	1,5 V	4

BATERIE ALCALINĂ SONY



COD	MODEL	MĂRIME	TENSIUNE	BATERII/BLISTER
BAT0264	R03	AAA	1,5 V	4
BAT0263	R06	AA	1,5 V	4

Auditive

SET BATERII AUDITIVE POWER ONE VARTA 6 BUC/SET



COD	MODEL	CAPACITATE	GREUTATE	DIAMETRU	ÎNĂLȚIME	TENSIUNE
BAT0272	p312	180 mAh	0,58 g	7,9 mm	3,6 mm	1,45 V
BAT0275	p10	100 mAh	0,3 g	5,8 mm	3,6 mm	1,45 V
BAT0276	p13	310 mAh	0,83 g	9,7 mm	4,5 mm	1,45 V
BAT0277	p675	650 mAh	1,85 g	11,6 mm	5,4 mm	1,45 V
BAT0278	p675	765 mAh	1,85 g	11,6 mm	5,4 mm	1,45 V

Grupuri

BAT0135



ACUMULATOR P103 AAA

- Capacitate 650 mAh
- Tensiune 3.6 V

BAT0300

ACUMULATOR 3.6V P322
CASE MARCAT

- Tensiune 3.6 V

BAT0160



ADAPTOR BATERII R6/R14

BAT0161



ADAPTOR BATERII R6/R20

BAT0197



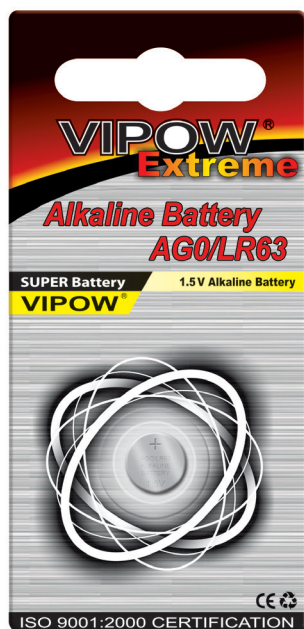
BLISTER EXPOZITOR 4 BATERII R6

BAT0198



BLISTER EXPOZITOR 4 BATERII R3

Tip AG

BATERIE VIPOW EXTREME
1 BUC/BLISTER

COD	MODEL	DIAMETRU	ÎNĂLȚIME	CAPACITATE	REZISTENȚĂ
BAT0180	AG0	5,8 mm	2,15 mm	10 mAh	22 kΩ
BAT0181	AG1	6,8 mm	2,15 mm	13 mAh	22 kΩ
BAT0182	AG2	7,9 mm	2,6 mm	28 mAh	22 kΩ
BAT0183	AG3	7,9 mm	3,6 mm	38 mAh	22 kΩ
BAT0184	AG4	6,8 mm	2,6 mm	18 mAh	22 kΩ
BAT0185	AG5	7,9 mm	5,4 mm	60 mAh	22 kΩ
BAT0186	AG6	9,5 mm	2,1 mm	32 mAh	22 kΩ
BAT0187	AG7	7,9 mm	2,6 mm	42 mAh	22 kΩ
BAT0188	AG8	11,6 mm	2,05 mm	45 mAh	22 kΩ
BAT0189	AG9	9 mm	3,6 mm	53 mAh	22 kΩ
BAT0190	AG10	11 mm	3,1 mm	75 mAh	22 kΩ
BAT0191	AG11	7 mm	2,1 mm	20 mAh	22 kΩ
BAT0192	AG12	11 mm	4,2 mm	100 mAh	22 kΩ
BAT0193	AG13	11,6 mm	5,4 mm	155 mAh	22 kΩ

BAT0112



BATERIE AG8/LR55 VIPOW

- Blister 10 bucăți

BAT0134



BATERIE AG SR521/379 VIPOW

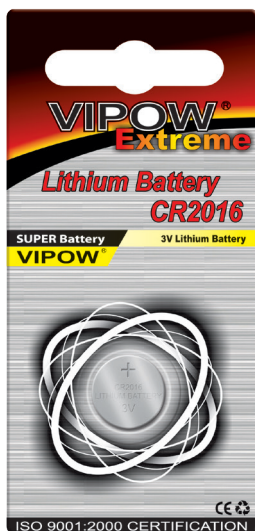
BAT0262



BATERIE AG13 LR44 VARTA

- Blister 1 bucată

**BATERIE VIPOW EXTREME
1 BUC/BLISTER**



COD	MODEL	DIAMETRU	ÎNĂLȚIME	CAPACITATE	CURENT MAXIM		TENSIUNE
					CURENT CONTINUU	IMPULS	
BAT0194	CR2016	20 mm	1,6 mm	60 mAh	1,8 mA	4 mA	3 V
BAT0195	CR2025	20 mm	2,5 mm	120 mAh	1,8 mA	4 mA	3 V
BAT0196	CR2032	20 mm	3,2 mm	170 mAh	1,8 mA	4 mA	3 V

BATERIE VARTA



COD	MODEL	TENSIUNE	BATERII/ BLISTER
BAT0238	CR2032	3 V	2
BAT0239	CR2025	3 V	2
BAT0240	CR2016	3 V	2

BAT0102



BATERIE CR2016 VIPOW
• Blister 5 bucăți

BAT0199



BATERIE CR123 PANASONIC
• Blister 1 bucată



STABILIZATOR TENSIUNE AUTOMAT KEMOT

- Aparat precis cu răspuns rapid
 - Priză de ieșire: 2, tip german și francez
 - Transformator toroidal de înaltă performanță
 - Afășaj cu LED
 - Tensiune de ieșire: monofază
 - Transformator: transformator toroidal C.R.G.O.
 - Funcția de întârziere: cu/fără întârziere (180/6 s)
 - Randament: 98%
 - Sistem de răcire: sistem de ventilație inteligent
 - Temperatură de operare: 0-40 °C
 - Umiditatea relativă: 10-90%
 - Protecții: suprasarcină, scurt circuit, protecție la tensiune prea mare sau prea mică
- URZ3415 - Servo motor

COD	PUTERE NOMINALĂ	TENSIUNE/FRECVENȚĂ DE INTRARE	TENSIUNE/FRECVENȚĂ DE IEȘIRE	PRECIZIE
URZ3412	1000 VA	145-260 V / 50/60 Hz	230 V / 50/60 Hz	5%
URZ3413	2000 VA			5%
URZ3414	3000 VA			5%
URZ3415	3000 VA	130-270 V / 50/60 Hz	230 V / 50/60 Hz	3%
URZ3418	5000 VA	150-270 V / 50/60 Hz		8%



UPS CENTRALE TERMICE SINUS PUR KEMOT

- Tip baterie: 12V DC
- Tensiune maximă pe baterie: 15V DC
- Forma tensiunii de ieșire: undă sinusoidală pură
- Randament: 85% (DC-AC)
- Încărcarea bateriei cu un curent max. de 10A
- Timp de comutare: ≤ 4ms
- Protecții: suprasarcină, scurtcircuit, supraîncălzire
- Temperatură de operare: 0-40 °C
- Umiditate: 10-90%

COD	PUTERE NOMINALĂ	TENSIUNE/FRECVENȚĂ DE INTRARE	TENSIUNE/FRECVENȚĂ DE IEȘIRE	DIMENSIUNI/GREUTATE	CULOARE
URZ3404	300 W	180 ~ 275 V AC/ 45 ~ 60 Hz	230V AC ± 8% 50 / 60Hz ± 0.5Hz	14.5 x 18 x 24 4.3 kg	alb
URZ3405	500 W			14.5 x 18 x 24 4.6 kg	alb
URZ3405B	500 W			14.5 x 18 x 24 4.6 kg	negru
URZ3406	700 W			14.5 x 18 x 34 6.95 kg	alb
URZ3406B	700 W			14.5 x 18 x 34 6.95 kg	negru
URZ3407	1200 W			34 x 22 x 23 11.3 kg	alb





UPS CENTRALE TERMICE SINUS PUR KEMOT

- Tip baterie: 12V DC
- Tensiunea maximă a bateriei: 15V DC
- Domeniul tensiunii de intrare: 180 ~ 275V AC
- Frecvență de intrare: 45 ~ 60Hz
- Tensiune de ieșire: 230V AC \pm 8%
- Frecvență de ieșire: 50 / 60Hz \pm 0.5Hz
- Forma tensiunii de ieșire: undă sinusoidală pură
- Eficiența de conversie: \geq 85% (DC-AC)
- Curent maxim de încărcare: 10A
- Timp de comutare: \leq 4ms
- Protecție: suprasarcină, scurtcircuit, tensiune prea mare/mică
- Temperatură de operare: 0-40 °C
- Umiditate: 10 - 90%

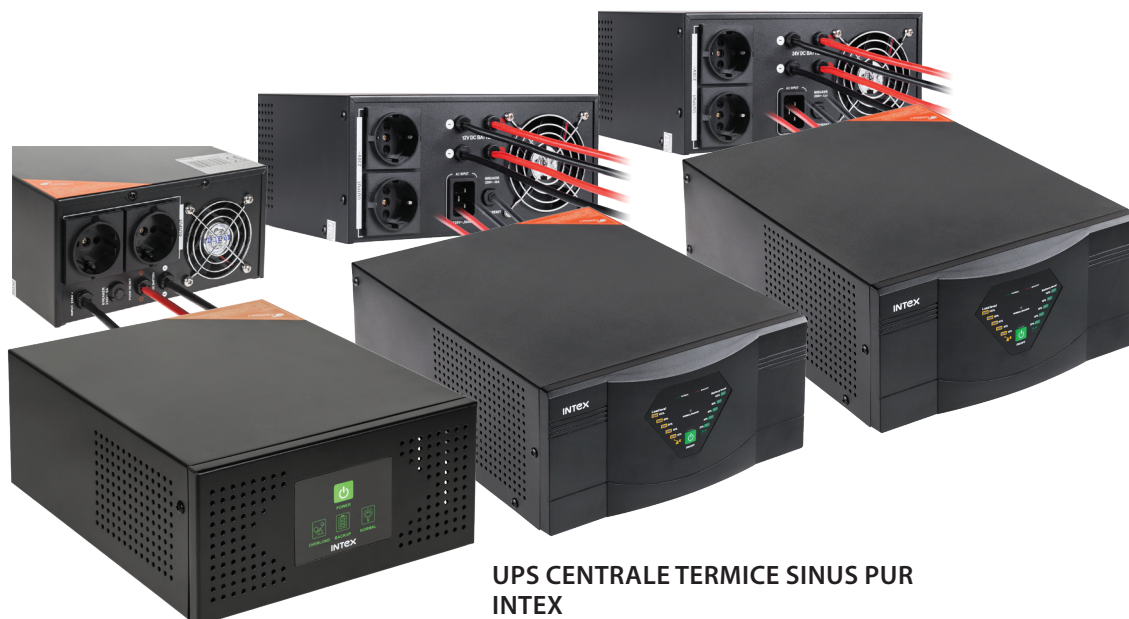
COD	PUTERE
URZ3408	300 W
URZ3409	500 W
URZ3410	700 W



INVERTOR SOLAR PROSOLAR KEMOT

- Tensiunea bateriei: 12 V DC
 - Mod de operare: PV (fotovoltaic) / AC
 - Fotovoltaic
 - Gama de tensiune de intrare 12 Vdc - 50 Vdc
 - Curent de încărcare maxim: 20 A
 - Eficiență maximă de conversie: 98%
- AC**
- Domeniul tensiunii de intrare: 200 VAC ~ 275 VAC
 - Interval frecvență de intrare: 45-65 Hz
 - Domeniul tensiunii de ieșire: 215 VAC ~ 245 VAC
 - Eficiență: \geq 96%
 - Curent de încărcare: 10 A
- Ieșire inverter**
- Tensiune ieșire: 230 V, \pm 3%
 - Frecvență de ieșire: 50 Hz / 60 Hz \pm 0,3 Hz
 - Factor de putere ieșire: \geq 0,8
 - Distorsiune: = $<$ 3% (sarcină rezistivă)
 - Timp de comutare de la PV AC: de obicei, 4 ms; (max. 6 ms)
 - Suprasarcină inverter: 110% -130% pentru 30 s, 130% -150% pentru 3 secunde (apoi se oprește automat)
 - Protecție la scurt-circuit, oprire automată
 - Temperatura mediului 0 ~ 40 °C

COD	PUTERE
URZ3416	500 W
URZ3417	700 W



UPS CENTRALE TERMICE SINUS PUR INTEX

COD	PUTERE/ TENSIUNE	TENSIUNE/FRECVENȚĂ DE INTRARE	TENSIUNE/FRECVENȚĂ DE IEȘIRE	DIMENSIUNI/ GREUTATE
KOM0229	400 W / 12 V DC	80 - 290 V AC 47 - 65 Hz	230V AC ± 10% 50/60Hz	320 x 293 x 143 mm 7 kg
KOM0312	600 W / 12 V DC	145 VAC ~ 275 V AC 45 ~ 65 Hz	220V AC ± 8% 50/60Hz	350 x 125 x 222 mm 10.5 kg
KOM0325	900 W / 2x12 V DC	80 VAC ~ 290 V AC 47 ~ 65 Hz	230V AC ± 10% 50/60Hz	350 x 125 x 222 mm 10.5 kg

KOM0419



UPS CENTRALE TERMICE SINUS PUR INTEX

- Putere: 600 W
- Tensiune de alimentare: 80 VAC ~ 290 VAC (± 7 VAC)
- Frecvență (intrare): 47 ~ 65 Hz
- Tensiunea de ieșire (pe mod baterie): 230 VAC (± 10 VAC)
- Frecvență ieșire (mod baterie): 50/60 Hz
- Curent de încărcare: în mod normal, puteți alege 3 - 4 - 6A sau 7A
- Forma tensiunii de ieșire: sinus pur
- Baterie: 24V DC (2 x baterii 12 VDC conectate în serie)

URZ3411



UPS CENTRALE TERMICE SINUS PUR KEMOT

- Putere maximă inverter: 1600W
- Tip baterie: 12V DC
- Tensiunea maximă a bateriei: 15V DC
- Domeniul tensiunii de intrare: 180 ~ 275V AC
- Frecvență de intrare: 45 ~ 60Hz
- Tensiune de ieșire: 230V AC ± 8%
- Frecvență de ieșire: 50 / 60Hz ± 0.5Hz
- Forma tensiunii de ieșire: undă sinusoidală pură
- Eficiență de conversie: ≥ 85% (DC-AC)
- Curent maxim de încărcare: 20A
- Timp de comutare: ≤ 4ms
- Protecție: suprasarcină, scurtcircuit, tensiune prea mare/mică
- Temperatură de operare: 0-40 °C
- Umiditate: 10 - 90%

Auto

BEC AUTO



ZAR0164	ZAR0165	ZAR0170	ZAR0166	ZAR0171	ZAR0277	ZAR0278	ZAR0275	ZAR0276
H1	H4	B4-H4	H7	B4-H7	H8	H11	H4	H7
12 V	12 V	12 V	12 V	12 V	12 V	12 V	24 V	24 V
55 W	60/55 W	60/55 W	55 W	55 W	35 W	55 W	75/70 W	70 W

BEC AUTO T8-WG

•12V



COD	CULOARE
ZAR0053	ROȘU
ZAR0055	ALBASTRU
ZAR0057	ALB

BEC AUTO T5-WG

•12V



COD	CULOARE
ZAR0048	ROȘU
ZAR0049	GALBEN
ZAR0050	ALBASTRU
ZAR0051	VERDE
ZAR0052	ALB

BEC AUTO T5-WG 1SMD 5050

•3 chips
•12V

COD	CULOARE
ZAR0046	ALBASTRU
ZAR0047	ALB

BEC AUTO T8-BA9S

•12V



COD	CULOARE
ZAR0058	ALB

BEC AUTO T10-WG

•12V



COD	CULOARE
ZAR0059	ALB
ZAR0106	ALBASTRU

BEC AUTO T10-BA9S

•12V



COD	CULOARE
ZAR0060	ALBASTRU

BEC AUTO T10-4LED

•12V



COD	CULOARE
ZAR0061	ALBASTRU
ZAR0062	ALB

BEC AUTO BA9S- 4LED

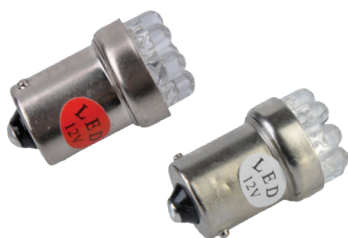
•12V



COD	CULOARE
ZAR0063	ALBASTRU
ZAR0064	ALB

BEC AUTO G18.5-9LED-1156

•12V



COD	CULOARE
ZAR0066	ALB

BEC AUTO S25-12LED-1156

•12V



COD	CULOARE
ZAR0067	ROȘU
ZAR0068	GALBEN
ZAR0069	ALB

BEC AUTO S25-19LED-1156

•12V



COD	CULOARE
ZAR0070	ROȘU

BEC AUTO G18.5-9LED-1157
•12V

COD	CULOARE
ZAR0084	ROȘU
ZAR0085	ALB

BEC AUTO S25-12LED-1157
•12V

COD	CULOARE
ZAR0087	GALBEN
ZAR0088	ALB

BEC AUTO S25-19LED-1157
•12V

COD	CULOARE
ZAR0089	ROȘU

BEC AUTO T10*31-4LED SV8,5
•12V

COD	CULOARE
ZAR0072	ALB

BEC AUTO T10*36-6LED SV8,5
•12V

COD	CULOARE
ZAR0074	ALBASTRU
ZAR0075	VERDE
ZAR0076	ALB

BEC AUTO T10*42-9LED SV 8.5
•12V

COD	CULOARE
ZAR0077	ALBASTRU
ZAR0078	ALB

BEC AUTO BD8.5-1LED
•12V

COD	CULOARE
ZAR0080	ROȘU
ZAR0081	ALBASTRU
ZAR0082	VERDE
ZAR0083	ALB

BEC AUTO T5 1.2W

- 12V
- Cap W2x4.6D
- Certificat E4



COD	CULOARE
ZAR0172	ALB
ZAR0173	ROȘU
ZAR0174	ALBASTRU

BEC AUTO T10 5W

- 12V
- Cap W2.1x9.5D
- Certificat E4



COD	CULOARE
ZAR0175	ALB

BEC AUTO

COD	TIP	ALIMENTARE	PUTERE
ZAR0167	BA15S	12V	21W
ZAR0168	BAY15D	12V	21W / 5W
ZAR0169	BA15S	12V	5W
ZAR0177	BA15S	12V	21W

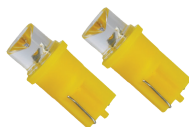


ZAR0167

ZAR0168

ZAR0169

ZAR0177

BEC AUTO

COD	MODEL	CULOARE	BUC/BLISTER
ZAR0112	T5-WG	GALBEN	2
ZAR0114	T5-WG	VERDE	2
ZAR0116	T8-WG	ROȘU	2
ZAR0117	T8-WG	GALBEN	2
ZAR0119	T8-WG	VERDE	2
ZAR0121	T8-BA9S	ALB	2
ZAR0123	T10-BA9S	ALBASTRU	2
ZAR0126	BA9S-4LED	ALBASTRU	2
ZAR0134	S25-19LED 1156	ALB	2
ZAR0135	T10*31-4LED	ALB	2
ZAR0138	T10*36-6LED	VERDE	2
ZAR0140	T10*42-9LED	ALBASTRU	2
ZAR0142	T10-BA9S-1W	ALB	2
ZAR0145	B8.5D-1LED	VERDE	2
ZAR0147	G18.5-9LED	ROȘU	2
ZAR0148	G18.5-9LED 1157	ALB	2
ZAR0149	S25-12LED 1157	ROȘU	2
ZAR0150	S25-12LED 1157	GALBEN	2
ZAR0151	S25-12LED 1157	ALB	2

ZAR0379



**BEC LED AUTO
T5 WG 1XSMD 5050**

ZAR0382



**BEC LED AUTO
CANBUS T10 ALB**
• 6 LED-uri smd tip 3528

ZAR0383



**BEC LED AUTO
T10 CANBUS 10X5730SMD**
• 10 LED-uri SMD tip 5730

ZAR0280



CANBUS T11X42 8X5050
• Cu radiator
• 8 LED-uri SMD tip 5050, culoare alb rece

ZAR0281



CANBUS T1 28X3228 SMD
• 28 LED-uri SMD tip 3528, culoare alb rece

ZAR0380



CANBUS T10 5X SMD5050
• 5 LED-uri tip 5050, culoare alb rece

ZAR0381



**CANBUS T11X36
3X SMD5050**
• 3 LED-uri tip 5050, culoare alb rece

ZLA0885



**SOCLU BEC H1
PE CABLU 30 CM**

ZLA0887



**SOCLU BEC H7
PE CABLU 30 CM**

ZLA0888



**SOCLU BEC W5W
IZOLAT ERMETIC**

ZLA0889



**SOCLU BEC W5W
CU CABLU**

Diverse

ZAR0181



**BEC H3 REZERVĂ
LANTERNĂ URZ0044**

ZAR0182



**BEC REZERVĂ CFL
PENTRU URZ0044**

BEC G9 220V ALB



COD	PUTERE
ZAR0200	25 W
ZAR0201	40 W

BEC G4 12V



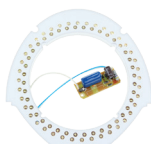
COD	PUTERE
ZAR0202	10 W
ZAR0203	20 W

**BEC REZERVĂ T4
PENTRU LAMPĂ CU LUPĂ**



COD	PUTERE
ZAR0235	12 W
ZAR0236	22 W

ZAR0237



**BEC REZERVĂ 80 LED
PENTRU LAMPĂ CU LUPĂ**

ZAR0241



**LAMPĂ 60 LED SMD
PENTRU LUPĂ NAR0461**

URZ0849



**ADAPTOR SOCLU E14
(TATA) E27**

ZAR0399



**BEC LED 3W G9 3000K
230V VIPOW**

ZAR0400



**BEC LED 2.5W G9 3000K
230V VIPOW**

ZAR0405



**BEC LED 2W G4 3000K
12V VIPOW**

Becuri LED E14/E27



DURATA DE VIAȚĂ: 8000 h
ALIMENTARE: 220~240 V | 50~60 Hz

COD	TIP	TEMPERATURĂ DE CULOARE	DIMENSIUNI	FLUX LUMINOS	PUTERE
ZAR0295	E27	2700 K (ALB CALD)	94x45 mm	480 lm	10 W
ZAR0296	E14	2700 K (ALB CALD)	92x45 mm	480 lm	10 W



DURATA DE VIAȚĂ: 8000 h
ALIMENTARE: 220~240 V | 50~60 Hz

COD	TIP	TEMPERATURĂ DE CULOARE	DIMENSIUNI	FLUX LUMINOS	PUTERE
ZAR0342	E27	2700 K (ALB CALD)	132x61 mm	1490 lm	24 W



DURATA DE VIAȚĂ: 8000 h
ALIMENTARE: 220~240 V | 50~60 Hz

COD	TIP	TEMPERATURĂ DE CULOARE	DIMENSIUNI	FLUX LUMINOS	PUTERE
ZAR0283	E27	2700 K (ALB CALD)	93x38 mm	320 lm	7 W
ZAR0284	E14	2700 K (ALB CALD)	106x38 mm	320 lm	7 W



DURATA DE VIAȚĂ: 8000 h
ALIMENTARE: 220~240 V | 50~60 Hz

COD	TIP	TEMPERATURĂ DE CULOARE	DIMENSIUNI	FLUX LUMINOS	PUTERE
ZAR0291	E27	2700 K (ALB CALD)	105x44 mm	600 lm	12 W
ZAR0292	E14	2700 K (ALB CALD)	105x44 mm	600 lm	12 W



DURATA DE VIAȚĂ: 8000 h
ALIMENTARE: 220~240 V | 50~60 Hz

COD	TIP	TEMPERATURĂ DE CULOARE	DIMENSIUNI	FLUX LUMINOS	PUTERE
ZAR0331	E14	2700 K (ALB CALD)	109x48 mm	820 lm	15 W
ZAR0344	E27	2700 K (ALB CALD)	125x48 mm	820 lm	15 W



DURATA DE VIAȚĂ: 8000 h
ALIMENTARE: 220~240 V | 50~60 Hz

COD	TIP	TEMPERATURĂ DE CULOARE	DIMENSIUNI	FLUX LUMINOS	PUTERE
ZAR0330	E27	2700 K (ALB CALD)	110x54 mm	980 lm	18 W



DURATA DE VIAȚĂ: 8000 h
ALIMENTARE: 220~240 V | 50~60 Hz

COD	TIP	TEMPERATURĂ DE CULOARE	DIMENSIUNI	FLUX LUMINOS	PUTERE
ZAR0285	E27	2700 K (ALB CALD)	143x60 mm	1250 lm	21 W



DURATA DE VIAȚĂ: 8000 h
ALIMENTARE: 220~240 V | 50~60 Hz

COD	TIP	TEMPERATURĂ DE CULOARE	DIMENSIUNI	FLUX LUMINOS	PUTERE
ZAR0293	E14	2700 K (ALB CALD)	100x45 mm	620 lm	12 W
ZAR0294	E27	2700 K (ALB CALD)	100x45 mm	620 lm	12 W



DURATA DE VIAȚĂ: 8000 h
ALIMENTARE: 220~240 V | 50~60 Hz

COD	TIP	TEMPERATURĂ DE CULOARE	DIMENSIUNI	FLUX LUMINOS	PUTERE
ZAR0288	E14	2700 K (ALB CALD)	100x42 mm	540 lm	11 W
ZAR0289	E27	2700 K (ALB CALD)	95x40 mm	540 lm	11 W



DURATA DE VIAȚĂ: 8000 h
ALIMENTARE: 220~240 V | 50~60 Hz

COD	TIP	TEMPERATURĂ DE CULOARE	DIMENSIUNI	FLUX LUMINOS	PUTERE
ZAR0286	E14	2700 K (ALB CALD)	90x42 mm	400 lm	8 W
ZAR0287	E27	2700 K (ALB CALD)	90x40 mm	400 lm	8 W



DURATA DE VIAȚĂ: 8000 h
ALIMENTARE: 220~240 V | 50~60 Hz

COD	TIP	TEMPERATURĂ DE CULOARE	DIMENSIUNI	FLUX LUMINOS	PUTERE
ZAR0341	E27	2700 K (ALB CALD)	132x57 mm	820 lm	15 W



DURATA DE VIAȚĂ: 8000 h
ALIMENTARE: 220~240 V | 50~60 Hz

COD	TIP	TEMPERATURĂ DE CULOARE	DIMENSIUNI	FLUX LUMINOS	PUTERE
ZAR0297	E27	2700 K (ALB CALD)	124x61 mm	620 lm	12 W



DURATA DE VIAȚĂ: 8000 h
ALIMENTARE: 220~240 V | 50~60 Hz

COD	TIP	TEMPERATURĂ DE CULOARE	DIMENSIUNI	FLUX LUMINOS	PUTERE
ZAR0315	E14	2700 K (ALB CALD)	101x36 mm	370 lm	8 W
ZAR0364	E14	3000 K (ALB CALD)	101x37 mm	470 lm	4,7 W
ZAR0389	E14	3000 K (ALB CALD)	110x37 mm	480 lm	6 W



DURATA DE VIAȚĂ: 8000 h
ALIMENTARE: 220~240 V | 50~60 Hz

COD	TIP	TEMPERATURĂ DE CULOARE	DIMENSIUNI	FLUX LUMINOS	PUTERE
ZAR0247	E14	2700 K (ALB CALD)	121x37 mm	300 lm	7 W
ZAR0316	E14	2700 K (ALB CALD)	120x36 mm	370 lm	8 W



DURATA DE VIAȚĂ: 8000 h
ALIMENTARE: 220~240 V | 50~60 Hz

COD	TIP	TEMPERATURĂ DE CULOARE	DIMENSIUNI	FLUX LUMINOS	PUTERE
ZAR0343	E14	2700 K (ALB CALD)	149x41 mm	820 lm	15 W
ZAR0290	E27	2700 K (ALB CALD)	125x41 mm	620 lm	11 W



UNGHII DISPERSIE LUMINĂ: 160°
ALIMENTARE: 220~240 V | 50~60 Hz

COD	TIP	TEMPERATURĂ DE CULOARE	DIMENSIUNI	FLUX LUMINOS	PUTERE
ZAR0309	E14	3000 K (ALB CALD)	78x50 mm	420 lm	4 W



UNGHİ DISPERSIE LUMINĂ: 120°
ALIMENTARE: 220~240 V | 50~60 Hz

COD	TIP	TEMPERATURĂ DE CULOARE	DIMENSIUNI	FLUX LUMINOS	PUTERE
ZAR0311	E27	3000 K (ALB CALD)	69x50 mm	355 lm	4,5 W



UNGHİ DISPERSIE LUMINĂ: 360°
ALIMENTARE: 220~240 V | 50~60 Hz

COD	TIP	TEMPERATURĂ DE CULOARE	DIMENSIUNI	FLUX LUMINOS	PUTERE
ZAR0314	E27	3000 K (ALB CALD)	115x53 mm	700 lm	8,5 W



UNGHİ DISPERSIE LUMINĂ: 300°
ALIMENTARE: 220~240 V | 50~60 Hz

COD	TIP	TEMPERATURĂ DE CULOARE	DIMENSIUNI	FLUX LUMINOS	PUTERE
ZAR0362	E14	3000 K (ALB CALD)	75x45 mm	250 lm	2,8 W



UNGHİ DISPERSIE LUMINĂ: 360°
ALIMENTARE: 220~240 V | 50~60 Hz

COD	TIP	TEMPERATURĂ DE CULOARE	DIMENSIUNI	FLUX LUMINOS	PUTERE
ZAR0358	E14	3000 K (ALB CALD)	85x45 mm	380 lm	5,1 W



UNGHİ DISPERSIE LUMINĂ: 180°
ALIMENTARE: 220~240 V | 50~60 Hz

COD	TIP	TEMPERATURĂ DE CULOARE	DIMENSIUNI	FLUX LUMINOS	PUTERE
ZAR0338	E14	3000 K (ALB CALD)	88x50 mm	470 lm	5,5 W



UNGHİ DISPERSIE LUMINĂ: 180°
ALIMENTARE: 220~240 V | 50~60 Hz

COD	TIP	TEMPERATURĂ DE CULOARE	DIMENSIUNI	FLUX LUMINOS	PUTERE
ZAR0333	E27	3000 K (ALB CALD)	115x60 mm	1000 lm	12 W



UNGHİ DISPERSIE LUMINĂ: 180°
ALIMENTARE: 220~240 V | 50~60 Hz

COD	TIP	TEMPERATURĂ DE CULOARE	DIMENSIUNI	FLUX LUMINOS	PUTERE
ZAR0332	E27	3000 K (ALB CALD)	113x59 mm	650 lm	8 W



UNGHİ DISPERSIE LUMINĂ: 130°
ALIMENTARE: 220~240 V | 50~60 Hz

COD	TIP	TEMPERATURĂ DE CULOARE	DIMENSIUNI	FLUX LUMINOS	PUTERE
ZAR0312	E27	3000 K (ALB CALD)	112x63 mm	390 lm	5,8 W
ZAR0313	E27	3000 K (ALB CALD)	112x63 mm	530 lm	8 W



UNGHII DISPERSIE LUMINĂ: 180°
ALIMENTARE: 220~240 V | 50~60 Hz

COD	TIP	TEMPERATURĂ DE CULOARE	DIMENSIUNI	FLUX LUMINOS	PUTERE
ZAR0273	E27	3000 K (ALB CALD)	105x60 mm	680 lm	8,5 W



UNGHII DISPERSIE LUMINĂ: 230°
ALIMENTARE: 220~240 V | 50~60 Hz

COD	TIP	TEMPERATURĂ DE CULOARE	DIMENSIUNI	FLUX LUMINOS	PUTERE
ZAR0375	E27	3000 K (ALB CALD)	107x60 mm	1055 lm	10 W
ZAR0417	E27	3000 K (ALB CALD)	112x60 mm	810 lm	9 W
ZAR0415	E27	3000 K (ALB CALD)	120x60 mm	1500 lm	15 W
ZAR0416	E27	3000 K (ALB CALD)	112x60 mm	1055 lm	11 W



UNGHII DISPERSIE LUMINĂ: 180°
ALIMENTARE: 220~240 V | 50~60 Hz

COD	TIP	TEMPERATURĂ DE CULOARE	DIMENSIUNI	FLUX LUMINOS	PUTERE
ZAR0365	E27	3000 K (ALB CALD)	119x60 mm	1250 lm	14 W
ZAR0370	E27	3000 K (ALB CALD)	120x60 mm	1025 lm	12 W



UNGHII DISPERSIE LUMINĂ: 360°
ALIMENTARE: 220~240 V | 50~60 Hz

COD	TIP	TEMPERATURĂ DE CULOARE	DIMENSIUNI	FLUX LUMINOS	PUTERE
ZAR0401	E14	3000 K (ALB CALD)	90x37 mm	420 lm	5 W
ZAR0335	E14	3000 K (ALB CALD)	103x38 mm	400 lm	4 W
ZAR0408	E14	3000 K (ALB CALD)	103x37 mm	470 lm	6 W
ZAR0409	E14	3000 K (ALB CALD)	102x37 mm	470 lm	3 W



UNGHII DISPERSIE LUMINĂ: 300°
ALIMENTARE: 220~240 V | 50~60 Hz

COD	TIP	TEMPERATURĂ DE CULOARE	DIMENSIUNI	FLUX LUMINOS	PUTERE
ZAR0360	E14	3000 K (ALB CALD)	100x35 mm	240 lm	2,8 W



UNGHII DISPERSIE LUMINĂ: 300°
ALIMENTARE: 220~240 V | 50~60 Hz

COD	TIP	TEMPERATURĂ DE CULOARE	DIMENSIUNI	FLUX LUMINOS	PUTERE
ZAR0361	E14	3000 K (ALB CALD)	100x35 mm	240 lm	2,8 W



UNGHII DISPERSIE LUMINĂ: 360°
ALIMENTARE: 220~240 V | 50~60 Hz

COD	TIP	TEMPERATURĂ DE CULOARE	DIMENSIUNI	FLUX LUMINOS	PUTERE
ZAR0304	E27	3000 K (ALB CALD)	97x31 mm	385 lm	4,5 W



UNGHII DISPERSIE LUMINĂ: 360°
ALIMENTARE: 220~240 V | 50~60 Hz

COD	TIP	TEMPERATURĂ DE CULOARE	DIMENSIUNI	FLUX LUMINOS	PUTERE
ZAR0334	E27	3000 K (ALB CALD)	120x50 mm	500 lm	5,2 W



UNGHII DISPERSIE LUMINĂ: 300°
ALIMENTARE: 220 ~ 240 V | 50 ~ 60 Hz

COD	TIP	TEMPERATURĂ DE CULOARE	DIMENSIUNI	FLUX LUMINOS	PUTERE
ZAR0340	E27	3000 K (ALB CALD)	123x42 mm	380 lm	6 W



DURATA DE VIAȚĂ: 30.000 h
ALIMENTARE: 220 ~ 240 V | 50 ~ 60 Hz

COD	TIP	TEMPERATURĂ DE CULOARE	DIMENSIUNI	FLUX LUMINOS	PUTERE
ZAR0371	E14	3000 K (ALB CALD)	107x37 mm	545 lm	6 W



UNGHII DISPERSIE LUMINĂ: 360°
ALIMENTARE: 220 ~ 240 V | 50 ~ 60 Hz

COD	TIP	TEMPERATURĂ DE CULOARE	DIMENSIUNI	FLUX LUMINOS	PUTERE
ZAR0402	E14	3000 K (ALB CALD)	90x35 mm	400 lm	4 W
ZAR0373	E14	3000 K (ALB CALD)	97x35 mm	415 lm	4 W



UNGHII DISPERSIE LUMINĂ: 360°
ALIMENTARE: 220 ~ 240 V | 50 ~ 60 Hz

COD	TIP	TEMPERATURĂ DE CULOARE	DIMENSIUNI	FLUX LUMINOS	PUTERE
ZAR0377	E14	3000 K (ALB CALD)	100x37 mm	480 lm	6 W





UNGHII DISPERSIE LUMINĂ: 36°
ALIMENTARE: 220~240 V | 50~60 Hz

COD	TIP	TEMPERATURĂ DE CULOARE	DIMENSIUNI	FLUX LUMINOS	PUTERE
ZAR0403	E14	3000 K (ALB CALD)	76x50 mm	400 lm	5 W



UNGHII DISPERSIE LUMINĂ: 36°
ALIMENTARE: 220~240 V | 50~60 Hz

COD	TIP	TEMPERATURĂ DE CULOARE	DIMENSIUNI	FLUX LUMINOS	PUTERE
ZAR0421	E14	6000 K (ALB RECE)	71x50 mm	480 lm	6 W



UNGHII DISPERSIE LUMINĂ: 36°
ALIMENTARE: 220~240 V | 50~60 Hz

COD	TIP	TEMPERATURĂ DE CULOARE	DIMENSIUNI	FLUX LUMINOS	PUTERE
ZAR0271	E27	3000 K (ALB CALD)	45x45x125 mm	780 lm	7,5 W



UNGHII DISPERSIE LUMINĂ: 180°
ALIMENTARE: 220~240 V | 50~60 Hz

COD	TIP	TEMPERATURĂ DE CULOARE	DIMENSIUNI	FLUX LUMINOS	PUTERE
ZAR0274	E27	3000 K (ALB CALD)	80x50 mm	470 lm	5,5 W

LED-RGB

BEC LED EFECT RGB

- Efect RGB (schimbare culoare)
- Soclu E27



GU10



UNGHII DISPERSIE LUMINĂ: 120°
ALIMENTARE: 220~240 V | 50~60 Hz

COD	TIP	TEMPERATURĂ DE CULOARE	DIMENSIUNI	FLUX LUMINOS	PUTERE
ZAR0310	GU10	3000 K (ALB CALD)	54x50 mm	320 lm	4,5 W



UNGHII DISPERSIE LUMINĂ: 160°
ALIMENTARE: 220~240 V | 50~60 Hz

COD	TIP	TEMPERATURĂ DE CULOARE	DIMENSIUNI	FLUX LUMINOS	PUTERE
ZAR0308	GU10	3000 K (ALB CALD)	58x50 mm	420 lm	4 W



UNGHII DISPERSIE LUMINĂ: 120°
ALIMENTARE: 220~240 V | 50~60 Hz

COD	TIP	TEMPERATURĂ DE CULOARE	DIMENSIUNI	FLUX LUMINOS	PUTERE
ZAR0301	GU10	3000 K (ALB CALD)	55x50 mm	305 lm	5,3 W
ZAR0302	GU10	3000 K (ALB CALD)	55x50 mm	325 lm	5,6 W



UNGHII DISPERSIE LUMINĂ: 120°
ALIMENTARE: 220~240 V | 50~60 Hz

COD	TIP	TEMPERATURĂ DE CULOARE	DIMENSIUNI	FLUX LUMINOS	PUTERE
ZAR0305	GU10	3000 K (ALB CALD)	53X50 mm	355 lm	6 W
ZAR0306	GU10	6000 K (ALB RECE)	53X50 mm	355 lm	6 W



UNGHII DISPERSIE LUMINĂ: 36°
ALIMENTARE: 220~240 V | 50~60 Hz

COD	TIP	TEMPERATURĂ DE CULOARE	DIMENSIUNI	FLUX LUMINOS	PUTERE
ZAR0398	GU10	3000 K (ALB CALD)	55x50 mm	300 lm	4 W
ZAR0418	GU10	6000 K (ALB RECE)	53x50 mm	480 lm	6 W
ZAR0419	GU10	3000 K (ALB CALD)	53x50 mm	480 lm	6 W



UNGHII DISPERSIE LUMINĂ: 36°
ALIMENTARE: 220~240 V | 50~60 Hz

COD	TIP	TEMPERATURĂ DE CULOARE	DIMENSIUNI	FLUX LUMINOS	PUTERE
ZAR0404	GU10	3000 K (ALB CALD)	53X50 mm	400 lm	5 W

MR16



DURATĂ DE VIAȚĂ: 25.000 ORE
ALIMENTARE: 12 V

COD	TIP	TEMPERATURĂ DE CULOARE	DIMENSIUNI	FLUX LUMINOS	PUTERE
ZAR0392	MR16	3000 K (ALB CALD)	50x51 mm	570 lm	7 W



UNGHII DISPERSIE LUMINĂ: 160°
ALIMENTARE: 12 V

COD	TIP	TEMPERATURĂ DE CULOARE	DIMENSIUNI	FLUX LUMINOS	PUTERE
ZAR0337	MR16	3000 K (ALB CALD)	50x50 mm	300 lm	5 W



DURATĂ DE VIAȚĂ: 25.000 ORE
ALIMENTARE: 12 V

COD	TIP	TEMPERATURĂ DE CULOARE	DIMENSIUNI	FLUX LUMINOS	PUTERE
ZAR0396	MR16	3000 K (ALB CALD)	50x51 mm	570 lm	4 W
ZAR0397	MR16	3000 K (ALB CALD)	52x50 mm	300 lm	4 W



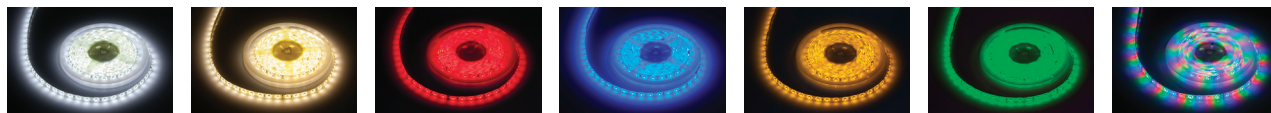
UNGHII DISPERSIE LUMINĂ: 36°
ALIMENTARE: 12 V

COD	TIP	TEMPERATURĂ DE CULOARE	DIMENSIUNI	FLUX LUMINOS	PUTERE
ZAR0422	MR16	3000 K (ALB CALD)	50x55 mm	400 lm	5 W

Bandă LED

BANDĂ LED

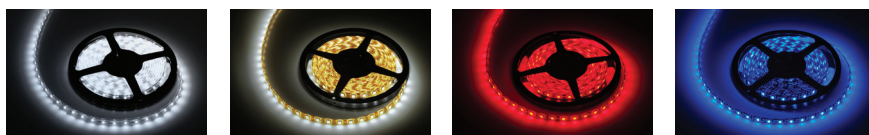
- Putere 20 W
- Alimentare 12 V
- Număr LED-uri: 300 x 1210 SMD
- Dimensiuni: 5020 x 10 mm
- Rezistență la apă: IP65



COD	FLUX LUMINOS	CULOARE
LED0050	1300 lm	alb rece
LED0051	1100 lm	alb cald
LED0046	500 lm	roșu
LED0048	400 lm	albastru
LED0047	500 lm	auriu
LED0049	1200 lm	verde
LED0052	700 lm	multicolor

BANDĂ LED

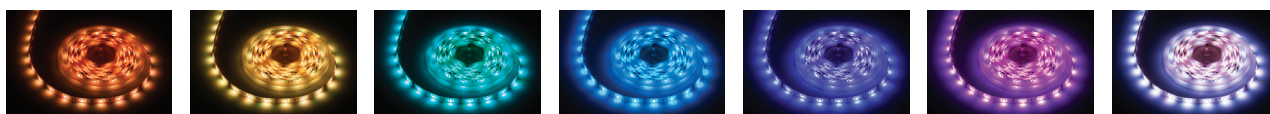
- Putere: 22,8 W
- Alimentare 12 V
- Număr LED-uri: 300 x 5050 SMD
- Dimensiuni: 500 x 10 mm
- Rezistență la apă: IP65



COD	FLUX LUMINOS	CULOARE
LED0130-1	3200 lm	alb rece
LED0129	3200 lm	alb cald
LED0136-1	600 lm	roșu
LED0135-1	600 lm	albastru

BANDĂ LED

- Putere: 16,8 W
- Alimentare: 12 V
- Număr LED-uri: 150 x 5050 SMD
- Dimensiuni: 500 x 10 mm
- Rezistență la apă: IP65
- Flux luminos: 300 lm



LED0121

BANDĂ LED

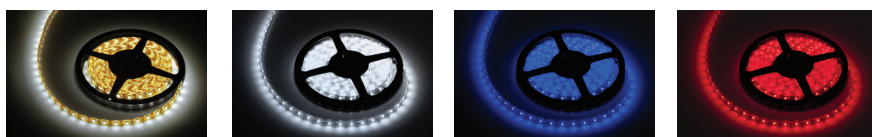
- Putere: 22,8 W
- Alimentare 12 V
- Număr LED-uri: 300 x 5050 SMD
- Dimensiuni: 500 x 10 mm
- Rezistență la apă: IP65



COD	FLUX LUMINOS	CULOARE
LED0126	3200 lm	alb rece
LED0125	3200 lm	alb cald
LED0128-1	600 lm	albastru
LED0127-1	800 lm	roșu
LED0123	500 lm	multicolor

BANDĂ LED

- Putere: 14,4 W
- Alimentare 12 V
- Număr LED-uri: 300 x 3528 SMD
- Dimensiuni: 5000 x 8 mm
- Rezistență la apă: IP65

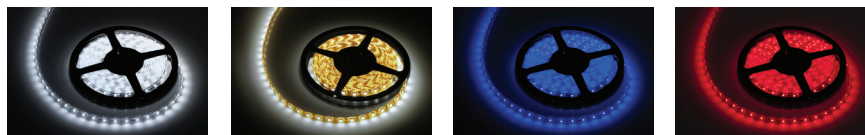


COD	FLUX LUMINOS	CULOARE
LED0116	1100 lm	alb cald
LED0117	1100 lm	alb rece
LED0118	150 lm	albastru
LED0119	150 lm	roșu

BANDĂ LED

- Putere 14,4 W
- Alimentare 12 V
- Număr de LED-uri: 300 x 3528 SMD
- Dimensiuni: 5000 x 8 mm
- Rezistență la apă: IP65

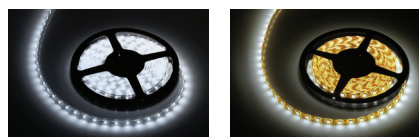
COD	FLUX LUMINOS	CULOARE
LED0111	1100 lm	alb rece
LED0112	1100 lm	alb cald
LED0113	150 lm	albastru
LED0124	150 lm	roșu



BANDĂ LED

- Putere: 60 W
- Alimentare 12 V
- Număr de LED-uri: 300 x 5630 SMD
- Dimensiuni: 5000 x 10 mm
- Rezistență la apă: IP65

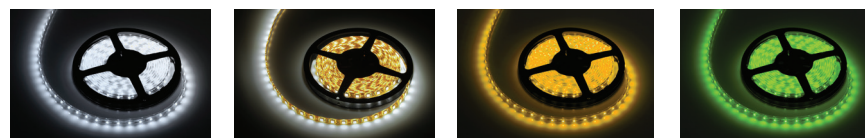
COD	FLUX LUMINOS	CULOARE
LED0131	9000 lm	alb cald
LED0132	9500 lm	alb rece



BANDĂ LED

- Putere: 7,2 W
- Alimentare 12 V
- Număr de LED-uri: 30 x 5050 SMD
- Dimensiuni: 1000 x 12 mm

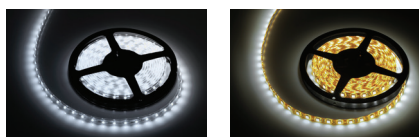
COD	CULOARE
LED0091	alb cald
LED0093	albastru
LED0095	galben
LED0096	verde



BANDĂ LED

- Putere: 4,8-5 W
- Alimentare 12 V
- Număr de LED-uri: 300 x 1210 SMD
- Dimensiuni: 5020 x 10 mm

COD	FLUX LUMINOS	CULOARE
LED0110	1200 lm	alb rece
LED0109	1200 lm	alb cald



BANDĂ LED 5M

- Putere: 38 W
- Alimentare 12 V
- Număr de LED-uri: 96 diode/m
- Rezistență la apă: IP65
- Culoare: alb-rece



LED0120

Bandă LED

ENERGIE ȘI ILUMINAT

LED

LED0137

**BANDĂ LED RGB 5M**

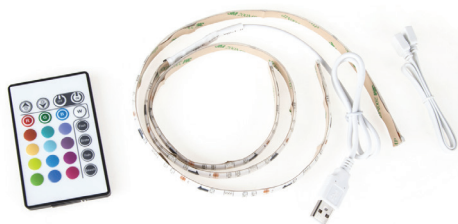
- Putere: 27 W
- Alimentare 12 V
- Culoare: RGB
- Flux luminos: 1000 lm

LED8056

**KIT LED PAT**

- Bandă LED de culoare alb cald - 2 buc. x 1.5 m
- Senzor de mișcare (timp de iluminare reglabil între 50 - 60 s)
- Sursă de alimentare pentru benzile LED

LED0085

**BANDĂ LED RGB BACKLIGHT AMBIENTAL TV**

- Bandă LED RGB, pentru iluminarea în spate la televizor
- Setul include 4 benzi de câte 50 cm, cabluri și telecomandă
- Alimentarea se face din portul USB al televizorului

UR3321

**KIT LED - BANDĂ LED
+ ALIMENTATOR + CONTROLLER**

- Lungime 5 m (150 LED-uri SMD tip 5050)
- Adaptor alimentare
- Controller pentru culoare

Diode

COD	LED
LED3015	3 mm ROȘU - INTERMITENT
LED3020	3 mm ULTRAVIOLET
LED3040	3 mm 12V ALB
LED3041	3 mm 12V ROȘU
LED3042	3 mm 12V VERDE
LED3043	3 mm 12V ALBASTRU
LEDL59	5 mm BICOLOR ROȘU/VERDE L59 KINGBRIGHT
LEDLL509	5 mm TRICOLOR RGB LL-509
LED5001	5 mm ROSU STRĂLUCITOR SET 100 BUC
LED5002	5 mm GALBEN STRĂLUCITOR SET 100 BUC
LED5010-8	5 mm ALB 8CD
LED5012-4	5 mm VERDE 4CD
LED5012-7	5 mm VERDE 7CD
LED5013-10	5 mm PORTOCALIU 10CD
LED5014-3	5 mm ALBASTRU 3CD
LED5014-7	5 mm ALBASTRU 7CD
LED5015-10	5 mm GALBEN 10CD
LED5015-2	5 mm GALBEN 2CD
LED5020	5 mm ROȘU/VERDE - INTERMITENT
LED5030	5 mm ROȘU - INTERMITENT
LED5032	5 mm GALBEN - INTERMITENT
LED5034	5 mm ALBASTRU/ROȘU - INTERMITENT
LED5035	5 mm ALBASTRU/ROȘU/VERDE - INTERMITENT
LED5040	5 mm 12V ALB
LED5041	5 mm 12V ROȘU
LED5042	5 mm 12V VERDE

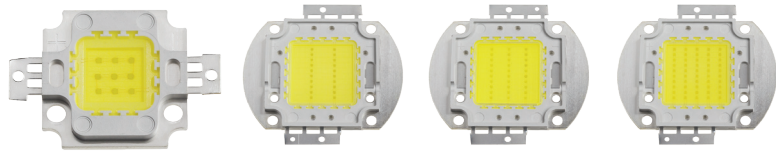
COD	LED
LED5043	5 mm 12V ALBASTRU
LED5044	5 mm 12V GALBEN
LED5045	5 mm 12V PORTOCALIU
LED5050	5 mm 3.4V ULTRAVIOLET
LED5101	5 mm ALBASTRU - INTERMITENT 12V
LED5102	5 mm ROSU - INTERMITENT 12V
LED540	5 mm TRICOLOR RGB 540
LED8004	8 mm ALBASTRU
LED8044	8 mm 12V ALBASTRU
LED8001	8 mm ALB
LED8002	8 mm ROȘU
LEDLL1009	10 mm BICOLOR ROSU/VERDE LL1009
LED1001-15	10 mm TRANSPARENT ALB ROTUND 15CD
LED1002-10	10 mm TRANSPARENT ROSU ROTUND 10CD
LED1030	10 mm ULTRAVIOLET
LED1050	10 mm 12V ALB
LED1051	10 mm 12V ALBASTRU
LED1052	10 mm 12V ROȘU
LED1053	10 mm TRANSPARENT VERDE ROTUND 12V
LED1054	10 mm 12V GALBEN
LED1055	10 mm 12V PORTOCALIU
LED1241	12 mm 12V ALB
LED1244	12 mm 12V ALBASTRU
ZAR1204	12V 50M ALBASTRU SET 100BUC
LEDL1619	OVAL BI-COLOR ROȘU L1619
ZAR0600-6V	NXD6-1 ROȘU



LED FLUX 3 MM



COD	INTENSITATE LUMINOASA	CULOARE
LED0081	2000-3000 mcd	alb rece
LED0082	2000-3000 mcd	alb cald
LED0083	2000-3000 mcd	albastru
LED0084	1000-1500 mcd	roșu



LED SMD REFLECTOR

- Tensiune alimentare: 32 - 34 V
- Unghi dispersie lumină: 120°
- Temperatură de culoare: 6400 K (alb rece)

COD	PUTERE
LED8050	10 W
LED8051	20 W
LED8052	30 W
LED8053	50 W

Elemente de control

LED0150



**CONECTOR BANDĂ LED
8 MM 3528**

LED0151



**CONECTOR BANDĂ LED
10 MM 3528**

LED0153



**CONECTOR BANDĂ LED
10 MM 5050RGB**

ZLA0900



**SPLITTER LED
MAX 3A**

LEDRGB24



CONTROLLER IR BANDĂ LED 24 BUTOANE

LEDRGB44



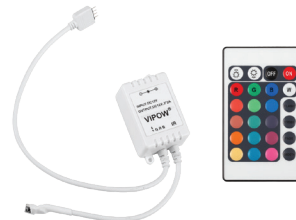
CONTROLLER IR BANDĂ LED 44 BUTOANE

URZ0012



TELECOMANDĂ BANDĂ LED DIGITALĂ (LED0137)

URZ0033



CONTROLLER RGB PENTRU BANDĂ LED

Module LED

BANDĂ FLEXIBILĂ LED 30CM (12X5050 SMD)



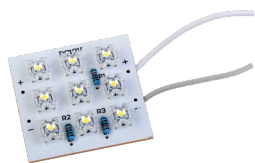
COD	CULOARE
LED0035	alb
LED0036	galben
LED0037	verde
LED0038	albastru
LED0039	roșu

BANDĂ FLEXIBILĂ LED 30CM (12X5050 SMD)



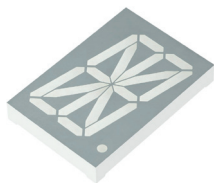
COD	CULOARE
LED0053	roșu
LED0054	verde
LED0055	galben
LED0056	RGB
LED0057	alb rece
LED0058	alb cald
LED0059	albastru

LED0103

**MODUL PCB**

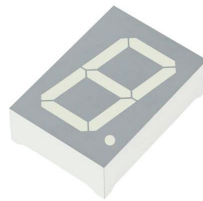
- Dimensiune modul: 40 x 40 mm
- Culoare: verde
- Număr de LED-uri: 9

LEDPSA23

**AFIȘAJ PSA23 KINGBRIGHT**

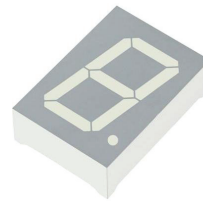
- Dimensiuni afișaj: 69.8 x 47.8 mm
- Culoare: roșu
- Alfanumeric

LEDSA10HWA

**AFIȘAJ SA10-21 HWA KINGBRIGHT**

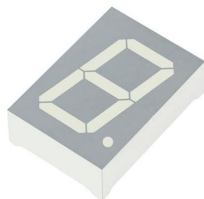
- Dimensiuni afișaj: 34 x 24 mm
- Culoare: roșu
- Afișaj: simplu, 7 segmente

LEDSA10SRWA

**AFIȘAJ SA10-21 SRWA KINGBRIGHT**

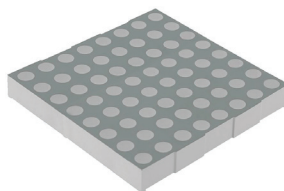
- Dimensiuni afișaj: 34x24 mm
- Culoare: roșu
- Afișaj: simplu, 7 segmente

LEDSA39

**AFIȘAJ SA39-11 GWA KINGBRIGHT**

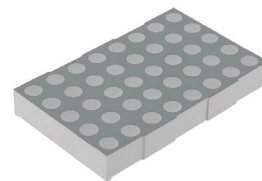
- Dimensiuni afișaj: 13 x 10 mm
- Culoare: verde
- Afișaj: simplu, 7 segmente

LEDTA23

**LED MATRIX DISPLAY TA23-11SRWA KINGBRIGHT**

- Matrice de afișare cu 8 x 8 puncte
- Dimensiune punct: 5 mm, culoare roșie
- Dimensiune afișaj: 60 x 60 mm

LEDTA24

**LED MATRIX DISPLAY TA24-11HWA KINGBRIGHT**

- Matrice de afișare cu 8 x 5 puncte
- Dimensiune punct: 5 mm, culoare roșie
- Dimensiune afișaj: 60 x 38 mm

Surse

URZ0770

**DRIVER LED**

- Tensiune de intrare: 90-250 V 50/60 Hz
- Tensiune de ieșire: 12V DC
- Curent de ieșire: 3 A
- Putere: 36 W
- Dimensiuni: 144x44x32 mm
- Grad de protecție: IP67

URZ0771

**DRIVER LED**

- Tensiune de intrare: 90-250 V 50/60 Hz
- Tensiune de ieșire: 12V DC
- Curent de ieșire: 12.5 A
- Putere: 150 W
- Dimensiuni: 250x71x43 mm
- Grad de protecție: IP67

URZ0782

**ALIMENTATOR BANDĂ LED**

- Tensiune de intrare: 90-250 V, 50/60 Hz
- Tensiune de ieșire: 12 VDC
- Putere: 250 W
- Grad de protecție: IP67

URZ0783

**ALIMENTATOR BANDĂ LED**

- Tensiune de intrare: 100-240 VAC, 50 / 60Hz
- Tensiune de ieșire: 12 V DC (11-14V)
- Putere: 300 W
- Pentru utilizare în interior

URZ3336

**ALIMENTATOR LED**

- Tensiune de intrare: 200-240V, 50 Hz
- Tensiune de ieșire: 12V DC
- Curent de ieșire: 2.5 A
- Putere: 30 W
- Dimensiuni: 155x50x22 mm
- Temperatură de operare: - 20 ... +45°C

URZ3337

**ALIMENTATOR LED**

- Tensiune de intrare: 200-240V, 50 Hz
- Tensiune de ieșire: 12V DC
- Curent de ieșire: 6.25 A
- Putere: 75 W
- Dimensiuni: 170x63x31 mm
- Temperatură de operare: - 20 ... +45°C

URZ0006



**LAMPĂ ATELIER VIPOW
(7 LED)**

- Rezistență la șoc, protecție: IP22
- Flux luminos: 220 + 90 lm
- Alimentare: încărcător, încărcător de mașină
- Baterie reîncărcabilă cu capacitate de 1500 mAh
- Prevazută cu cârlig de agățare și magnet pentru fixare

URZ0018



**LAMPĂ ATELIER VIPOW
(30+9 LED)**

- Alimentare: încărcător, încărcător de mașină
- Baterie reîncărcabilă cu capacitate de 1500 mAh
- Prevazută cu cârlig de agățare și magnet pentru fixare

URZ0019



**LAMPĂ ATELIER
(24+7 LED)**

- Protecție: IP22
- Flux luminos: 160 + 20 lm
- Alimentare: încărcător, încărcător de mașină
- Baterie reîncărcabilă cu capacitate de 1500 mAh
- Prevazută cu cârlig de agățare și magnet pentru fixare

URZ0022



**LAMPĂ ATELIER
(30+4+8 LED)**

- Flux luminos: 80/10/6 lm
- Alimentare: încărcător, încărcător de mașină
- Baterie reîncărcabilă cu capacitate de 1200 mAh

URZ0024



**LAMPĂ ATELIER
(60 LED)**

- Intensitate luminoasă: 13000-15000 mcd
- Alimentare: încărcător, încărcător de mașină
- Baterie reîncărcabilă cu capacitate de 600 mAh

URZ0025



**LAMPĂ ATELIER
(30+7 LED)**

- Intensitate luminoasă: 13000-15000 mcd
- Alimentare: încărcător, încărcător de mașină
- Baterie reîncărcabilă cu capacitate de 600 mAh

URZ0026



**LAMPĂ ATELIER
(30 LED)**

- Intensitate luminoasă: 15 000 mcd
- Alimentare: încărcător, încărcător de mașină
- Baterie reîncărcabilă cu capacitate de 1200 mAh
- Prevazută cu cârlig de agățare și magnet pentru fixare

URZ0035



**LAMPĂ ATELIER
(27 LED)**

- Protecție împotriva prafului și a umezelii
- Alimentare: 3 baterii AAA
- Prevazută cu cârlig de agățare și magnet pentru fixare

URZ0046



**LAMPĂ ATELIER AUTO
(24 LED)**

- Carcasă robustă
- Protecție împotriva prafului și a umezelii
- Alimentare: 3 baterii AA
- Prevazută cu cârlig de agățare și magnet pentru fixare

Lanterne

URZ0027

**LANTERNĂ 1W FUNCȚIE ZOOM**

- Carcasă din aluminiu
- Ungھی reglabil de lumină
- Sursă de lumină: 1W Led
- Flux luminos: 60~80 lm
- Alimentare: 3 baterii AAA

URZ0030

**LANTERNĂ MÂNĂ 14 LED KEMOT**

- Carcasă din aluminiu negru
- 14 LED-uri super luminoase
- Durata de viață a LED-urilor: până la 100 000 h
- Alimentare: 3 baterii AAA

URZ0031

**LANTERNĂ MÂNĂ 12 LED KEMOT**

- Carcasă din aluminiu
- 12 LED-uri super luminoase
- Durata de viață a LED-urilor: până la 100 000 h
- Alimentare: 3 baterii AAA

URZ0032

**LANTERNĂ MÂNĂ 9 LED KEMOT**

- Carcasă din aluminiu
- 9 LED-uri super luminoase
- Durata de viață a LED-urilor: până la 100 000 h
- Alimentare: 3 baterii AAA

URZ0039

**LANTERNĂ MÂNĂ 3W VIPOW**

- Carcasă din aluminiu negru
- Lungime: 31 cm
- Sursă de lumină: 3W CREE LED
- Flux luminos: 120~140 lm
- Alimentare: 3 baterii R20

URZ0051

**LANTERNĂ MÂNĂ 6 LED VIPOW**

- Carcasă din aluminiu
- Lungime: 14 cm
- Diametru: 2.5 cm
- 6 LED-uri super luminoase
- Durata de viață a LED-urilor: până la 100 000 h
- Alimentare: 2 baterii AA

URZ0052

**LANTERNĂ DE BUZUNAR 1 LED VIPOW**

- Carcasă din aluminiu
- Lungime: 7 cm
- Diametru: 1.5 cm
- 1 LED super luminos
- Durata de viață a LED-ului: până la 100 000 h
- Alimentare: 3 baterii LR44 (AG3) - incluse

URZ0054

**LANTERNĂ MÂNĂ 21 LED VIPOW**

- Carcasă din aluminiu, mâner din cauciuc
- Lungime: 11 cm
- Diametru: 4 cm
- 21 LED-uri super luminoase
- Durata de viață a LED-urilor: până la 100 000 h
- Alimentare: 3 baterii AAA

URZ0055

**LANTERNĂ MÂNĂ 28 LED VIPOW**

- Carcasă din aluminiu
- Lungime: 15 cm
- Diametru: 4.5 cm
- 28 LED-uri super luminoase
- Durata de viață a LED-urilor: până la 100 000 h
- Alimentare: 3 baterii AAA

URZ0060

**LANTERNĂ MÂNĂ 9 LED VIPOW**

- Carcasă din aluminiu negru
- Lungime: 9.2 cm
- Diametru: 3 cm
- 9 LED-uri super luminoase
- Durata de viață a LED-urilor: până la 100 000 h
- Alimentare: 3 baterii AAA

URZ0061

**LANTERNĂ MÂNĂ 9 LED**

- Carcasă din aluminiu
- Lungime: 9.2 cm
- Diametru: 3 cm
- 9 LED-uri super luminoase
- Durata de viață a LED-urilor: până la 100 000 h
- Alimentare: 3 baterii AAA

URZ0062

**LANTERNĂ MÂNĂ 1W FLUX**

- Carcasă din aluminiu
- Lungime: 11 cm
- Diametru: 4 cm
- 1 LED super luminos
- Durata de viață a LED-ului: până la 80 000 h
- Alimentare: 3 baterii AAA

URZ0063

**LANTERNĂ MÂNĂ 3W FLUX**

- Carcasă din aluminiu
- Lungime: 15 cm
- Diametru: 4 cm
- 1 LED FLUX, putere 3 W
- Durata de viață a LED-ului: până la 80 000 h
- Alimentare: 3 baterii AAA

URZ0064

**LANTERNĂ MÂNĂ 3W FLUX VIPOW**

- Carcasă din aluminiu
- Lungime: 15 cm
- Diametru: 3 cm
- 1 LED FLUX, putere 3W
- Durata de viață a LED-ului: până la 80 000 h
- Alimentare: 2 baterii AA

URZ0069

**LANTERNĂ MÂNĂ 3W CREE**

- Carcasă din aluminiu
- Lungime: 15 cm
- Diametru: 3 cm
- Sursă de lumină: 3W CREE LED - cu lentile convexe
- Flux luminos: 120 lm
- Alimentare: 2 baterii AA

URZ0073

**LANTERNĂ 1W ZOOM VIPOW**

- Finisaj de cauciuc
- Putere LED: 1W
- Funcție zoom
- Alimentare: 3 baterii AAA

URZ0045

**LANTERNĂ WATERPROOF 3W VIPOW**

- Lanternă rezistentă la apă, grad de protecție IP67
- Putere LED: 3 W
- Flux luminos: 110 lm
- Cordon pentru fixare pe mână
- Alimentare: 4 baterii AA

URZ0037

**LANTERNĂ 3W CREE VIPOW**

- Putere LED: 3 W
- Flux luminos: 150 lm
- Durata de viață a LED-urilor: 50 000 ore
- Baterie încorporată recărcabilă Li-ion 3,7 V, 1500 mA
- Încărcător de mașină 12 V, alimentator de la rețea
- Durata de funcționare (cu baterii complet încărcate): aproximativ 2,5 ore

URZ0811

**LANTERNĂ INDUSTRIALĂ 4D VARTA**

- Putere LED: 3 W
- Impermeabilă până la o adâncime de 1 m (IPX7)
- Rezistență la produse chimice cum ar fi ulei, benzină, etc.
- Suport reglabil
- Alimentare: baterii R20 (tip D)

URZ0812

**LANTERNĂ PALM LIGHT 3R12 VARTA**

- Sursă de lumină: bec
- Mâner pentru agățat
- Alimentare: baterie 3R12 (plată)

URZ0813

**LANTERNĂ INDUSTRIALĂ 2D VARTA**

- Putere LED: 0,5 W
- Carcasă impermeabilă
- Rezistență la produse chimice cum ar fi ulei, benzină, etc.
- Alimentare: 2 baterii R20 (tip D)

URZ0053

**LANTERNĂ FRUNTE 17 LED VIPOW**

- 3 moduri de funcționare: 6 LED, 17 LED, intermitent
- Unghi de înclinare reglabil
- Curea reglabilă
- 17 LED-uri super luminoase
- Durata de viață a LED-urilor: până la 100 000 h
- Alimentare: 3 baterii AAA

URZ0072

**LANTERNĂ FRUNTE 1W FLUX VIPOW**

- 3 moduri de funcționare: 50%, 100%, LED roșu
- Curea reglabilă
- 1 LED FLUX super-luminos 1W
- Durata de viață a LED-ului: până la 80 000 h
- Alimentare: 3 baterii AAA

URZ0074

**LANTERNĂ FRUNTE 3W VIPOW**

- Plat
- Unghi reglabil de lumină
- Reglare intensitate lumină
- Sursă de lumină: 3W LED
- Alimentare: 3 baterii AAA

URZ0029



LANTERNĂ FRUNTE 14 LED KEMOT

- 4 moduri de funcționare: 4 LED, 8 LED, 14 LED, intermitent
- Unghi de înclinare reglabil
- Curea reglabilă
- 14 LED-uri super luminoase
- Durata de viață a LED-urilor: până la 100 000 h
- Alimentare: 3 baterii AAA

URZ0050-8



LANTERNĂ FRUNTE 8 LED VIPOW

- 3 moduri de funcționare: 2 LED, 4 LED, 8 LED
- Unghi de înclinare reglabil
- Curea reglabilă
- 8 LED-uri super luminoase
- Durata de viață a LED-urilor: până la 100 000 h
- Alimentare: 3 baterii AAA

URZ0021



LAMPĂ ATELIER 18+7+6 LED

- Lanternă de atelier cu corp din aluminiu, cu magnet la capăt
- 4 moduri de funcționare: 6 LED, 7 LED, 18 LED, roșu
- Intensitate luminoasă: 13000~15000 Mcd
- Alimentare: 3 baterii AAA

URZ0856



LANTERNĂ LED DAY LIGHT VARTA

- Putere 1 W
- Flux luminos: 58 lumeni
- Durata de funcționare cu baterii noi: 140 ore
- Curea de mână
- Distanță de iluminare: până la 63 m
- Alimentare: 2 baterii R20 (incluse în colet)

URZ0043



LANTERNĂ - PROIECTOR VIPOW

- Acumulator încorporat 6 V, 4.5 Ah
- Impermeabilă
- Bec 15 W, E10
- 1 000 000 candelă
- Încărcător auto
- Încărcător de la rețea 240 V
- Mâner reglabil
- Suport reglabil

URZ0044



LANTERNĂ - PROIECTOR LED VIPOW

- Acumulator încorporat 6 V, 4 Ah
- Bec halogen 15 W, E10
- 9 x LED
- Tub fluorescent 7 W
- 1 000 000 candelă
- Încărcător auto
- Încărcător de la rețea 240 V

URZ0020

LAMPĂ CAMPING (2x16 SMD)

- Flux luminos: 200 lm
- Cablu cu trei mufe pentru încărcare telefon
- Acumulator Ni-MH: 1800 mA
- Încărcător solar, auto, rețea
- Timp de încărcare: 5~6 h
- Timp de lucru: 3 h



URZ0065



SET LUMINI BICICLETĂ VIPOW

- Rezistent la apă
- Far: 5 LED-uri super-luminoase, patru funcții
- Stop: 5 LED-uri super-luminoase roșii, trei funcții
- 10 LED-uri super luminoase (5x roșu, 5x alb)
- Distanță de iluminare: 50 m
- Alimentare: 4x AAA + 2x AAA

URZ0067



FAR BICICLETĂ VIPOW

- Rezistent la apă
- 3 moduri de funcționare
- 5 LED-uri super-luminoase
- Durata de viață a LED-urilor: până la 100 000 h
- Alimentare: 2x AAA

URZ0068



STOP BICICLETĂ VIPOW

- Rezistent la apă
- 3 moduri de funcționare
- 5 LED-uri super-luminoase
- Durata de viață a LED-urilor: până la 100 000 h
- Alimentare: 2x AAA

URZ0015



SET LUMINI BICICLETĂ VIPOW

- Rezistent la apă
- Far: 1 LED 3W, culoare albă, 2 funcții
- Stop: 1 LED roșu 0.5W + 2 LED-uri roșii, 2 funcții
- Alimentare: 4x AAA + 2x AAA

URZ0016



FAR BICICLETĂ VIPOW

- Lanternă față pentru bicicletă
- 9 LED-uri albe
- Mâner plastic
- ON/OFF
- Alimentare: 3x AAA

URZ0017



STOP BICICLETĂ VIPOW

- Lumină spate pentru bicicletă, 7 LED-uri
- 4 funcții
- Alimentare: 2x AAA



URZ0014



LAMPĂ FAȚĂ BICICLETĂ 1W LED

URZ0036



SET LUMINI BICICLETĂ SILICON VIPOW

- Carcasă din silicon
- Sursă de lumină: față: 2 LED-uri albe; spate: 2 LED-uri roșii
- Funcții: iluminare constantă sau intermitent
- Alimentare: 2 baterii CR2032 (incluse în colet)

URZ0048



FAR BICICLETĂ FAȚĂ 1W VIPOW

- Funcții: iluminare constantă sau intermitentă
- Alimentare: 2 baterii AA

URZ0383



SET FAR ȘI STOP BICICLETĂ SILICON

- Carcasă din silicon
- Sursă de lumină: față: 2 LED-uri albe; spate: 2 LED-uri roșii
- Funcții: iluminare constantă sau intermitentă

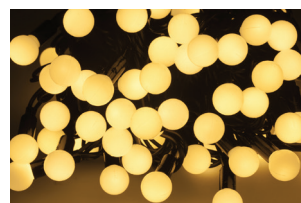
Iluminat festiv

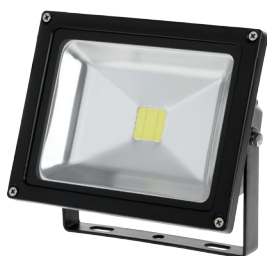
ȘIR LED ILUMINAT FESTIV

- Număr LED-uri: 100 LED-uri / 10 m
- Lungimea cablului de la priză la primul LED: 1,5 m
- Alimentare: 220-240 V / 50-60 Hz
- Grad protecție: IP20
- Temperatură de operare: -25 °C ~ 40 °C
- Putere: 6,6 W



COD	CULOARE
ZAR0410	RGB
ZAR0411	soft RGB
ZAR0412	alb rece
ZAR0413	alb cald





KEMOT REFLECTOR LED

- Durata de viață: 30 000 h
- Unghi dispersie lumină: 120°
- Grad de protecție: IP 65
- Alimentare: AC 220~240 V

COD	CULOARE LUMINĂ	FLUX LUMINOS	PUTERE
URZ3367	6400 K	700 lm	10 W
URZ3369	6400 K	1500 lm	20 W
URZ3371	6400 K	2250 lm	30 W
URZ3372	6400 K	3500 lm	50 W

KEMOT REFLECTOR LED CU SENZOR DE MIȘCARE

- Durata de viață: 30 000 h
- Unghi dispersie lumină: 120°
- Grad de protecție: IP 65
- Alimentare: AC 220~240 V

COD	CULOARE LUMINĂ	FLUX LUMINOS	PUTERE
URZ3366	3000 K	700 lm	10 W
URZ3368	6400 K	700 lm	10 W
URZ3373	3000 K	1500 lm	20 W
URZ3370	6400 K	1500 lm	20 W



KEMOT REFLECTOR LED CU SENZOR DE MIȘCARE

- Durata de viață: 30 000 h
- Unghi dispersie lumină: 120°
- Grad de protecție: IP 65
- Alimentare: AC 220~240 V

COD	CULOARE LUMINĂ	FLUX LUMINOS	PUTERE
URZ3223	3000 K	800 lm	10 W



KEMOT REFLECTOR LED PE SUPORT

- Durata de viață: 50 000 h
- Unghi dispersie lumină: 120°
- Grad de protecție: IP 65
- Alimentare: AC 220~240 V

COD	CULOARE LUMINĂ	FLUX LUMINOS	PUTERE
URZ3374	6400 K	700 lm	10 W
URZ3363	4500 K	1500 lm	20 W
URZ3375	6400 K	2250 lm	30 W



KEMOT REFLECTOR LED CU ÎNCĂRCĂTOR DE REȚEA

- Durata de viață: 30 000 h
- Unghi dispersie lumină: 120°
- Grad de protecție: IP 65
- Alimentare: AC 220~240 V, DC 7,4 V

COD	CULOARE LUMINĂ	FLUX LUMINOS	PUTERE
URZ3359	6400 K	550 lm	10 W



KEMOT REFLECTOR LED CU SUPORT

- Durata de viață: 30 000 h
- Unghi dispersie lumină: 120°
- Grad de protecție: IP 65
- Baterie reincarcabilă: DC 7.4V / 4400 mAh
- Durată de încărcare / lucru: ~ 5h / ~ 3h

COD	CULOARE LUMINĂ	FLUX LUMINOS	PUTERE
URZ3357	6400 K	1100 lm	20 W



KEMOT REFLECTOR LED

- Durata de viață: 50 000 h
- Unghi dispersie lumină: 92°
- Grad de protecție: IP 65
- Alimentare: AC 220~240 V

COD	CULOARE LUMINĂ	FLUX LUMINOS	PUTERE
URZ3360	4500 K	650 lm	10 W
URZ3361	4500 K	2100 lm	30 W
URZ3362	4500 K	3500 lm	50 W



KEMOT REFLECTOR LED

- Durata de viață: 30 000 h
- Unghi dispersie lumină: 120°
- Grad de protecție: IP 65
- Alimentare: AC 220~240 V

COD	NUMĂR LED-URI	CULOARE LUMINĂ	FLUX LUMINOS	PUTERE
URZ3228	1	6400 K	2400 lm	30 W
URZ3358	2	6400 K	5200 lm	80 W



REFLECTOR HALOGEN EH284 CU SENZOR MIȘCARE

- Putere: 150W
- Aria de acoperire: 110°
- Senzorul de mișcare cu infraroșu încorporat

URZ3191



KEMOT REFLECTOR LED FLAT

- Etichetă eficiență energetică: A
- Precizia de reproducere a culorilor: peste 70
- Unghi dispersie lumină: 110°
- Durată de funcționare: 30 000 h
- Temperatură de lucru -40 ... +50 °C
- Grad de protecție: IP65

COD	NUMĂR LED-URI	CULOARE LUMINĂ	FLUX LUMINOS	PUTERE	DIMENSIUNI
URZ3392	40	6400 K	1700 lm	20 W	155x205x64 mm
URZ3394	100	6400 K	4250 lm	50 W	225x270x65 mm



KEMOT REFLECTOR LED

- Unghi dispersie lumină: 120°
- Grad de protecție: IP65
- Clasa de protecție: I
- Temperatură de operare: -15 °C ~ +35 °C
- Durată de viață: până la 30 000 ore
- Alimentare: 100 ~ 240 VAC; 50 ~ 60 Hz

COD	NUMĂR LED-URI	CULOARE LUMINĂ	FLUX LUMINOS	PUTERE
URZ3450	20	6400 K	850 lm	10 W
URZ3451	42	6400 K	1700 lm	20 W
URZ3452	60	6400 K	2550 lm	30 W
URZ3453	100	6400 K	4250 lm	50 W